

REGIONE PUGLIA



COMUNE DI CASAMASSIMA

Oggetto **Adeguamento funzionale e allestimento del complesso "Monacelle": Centro socio-culturale e sede locale della rete intercomunale dei Laboratori urbani**

Sindaco dott. DOMENICO BIRARDI

Resp. Procedimento geom. FRANCESCO LADISA

Progettista ing. ALESSANDRO L'ABBATE

Consulente scientifico arch. COSIMO DAMIANO MASTRONARDI

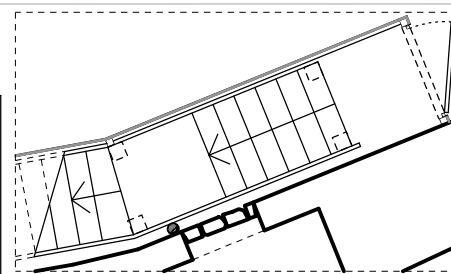
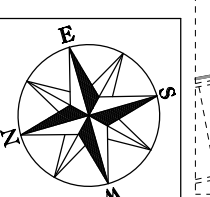
Attività	ing. ALESSANDRO L'ABBATE
PROGETTO DEFINITIVO	
ARCHITETTONICO	

Elaborato	08	Scala	N. Pagine	Codice file
		1:100		

Titolo elaborato **PIANTA PIANO SECONDO PROGETTO**

Rev.	Data	Descrizione	Redatto	Controllato
0	maggio 2011	1° emissione	ing. A. L'Abbate	
1				
2				
3				

SCALA ANTINCENDIO
 TELECAMERE VIDEOSORVEGLIANZA
 SISTEMA VIDEOSORVEGLIANZA
 TV MONITOR
 SINTONIZZATORE RADIO-LETTORE DVD-MP3
 SUPPORTO E VIDEOPROIETTORE
 SCHERMO MOTORIZZATO



VIA ROMA