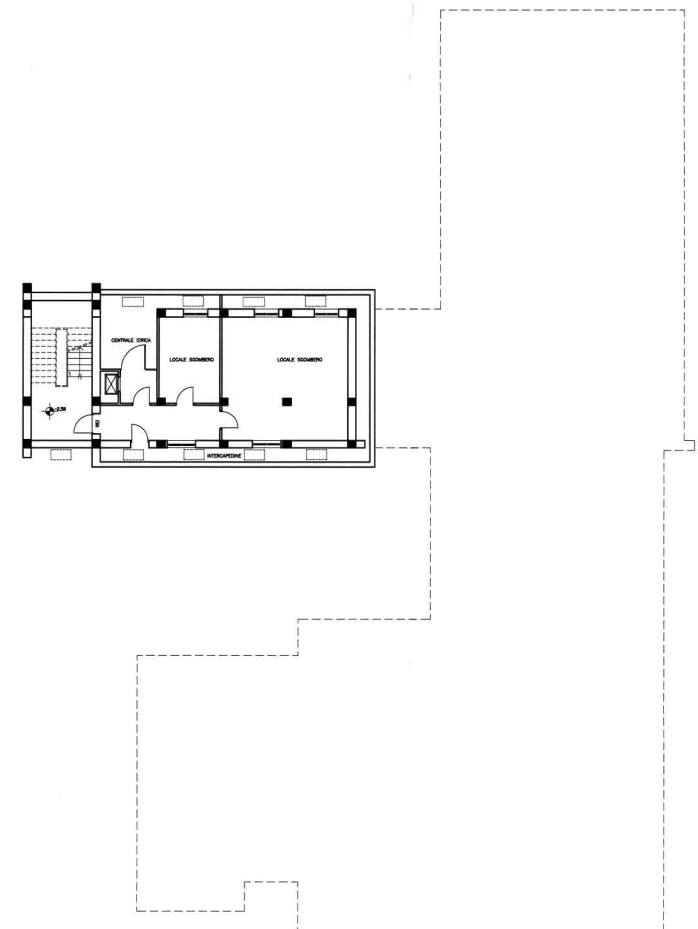


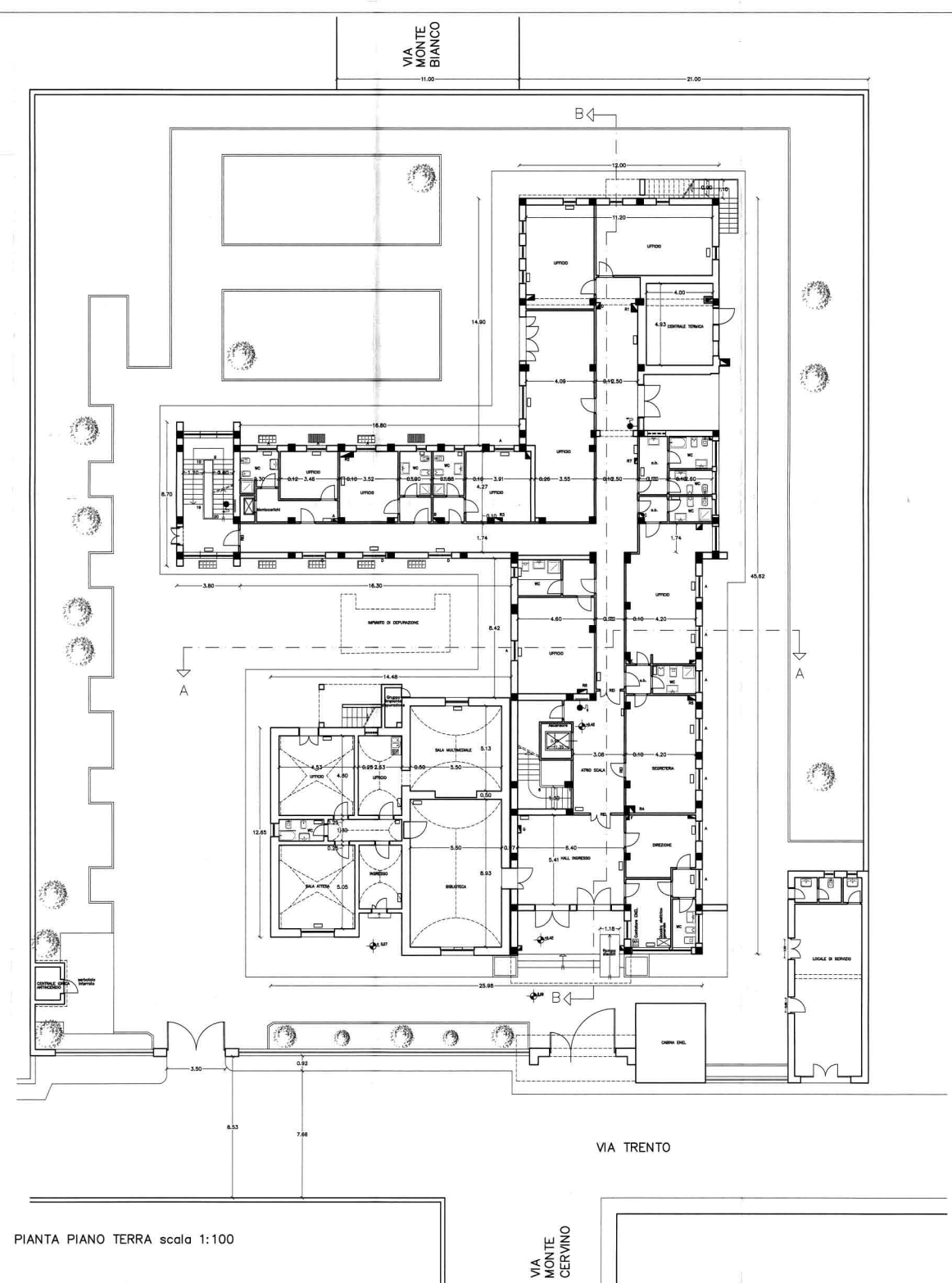
PROGETTO PRELIMINARE
 PROGETTO COLLEGGIO UNIVERSITARIO
 TAV. **2.1.4**
 SCALA: 1:100 DATA: Giugno 2011
 Ufficio Tecnico Comunale
 Ing. FRANCESCO GRASSI
 Il dott. *[firma]*

LEGENDA

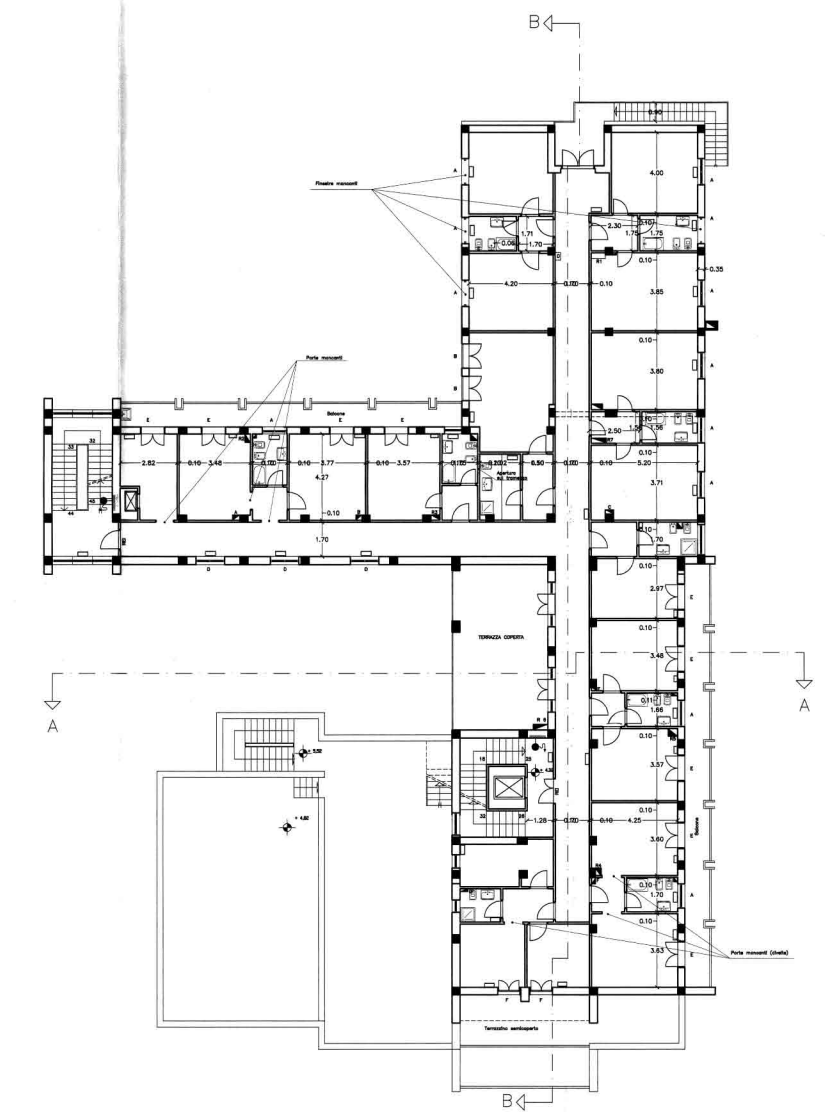
	TERMOFON ESISTENTI
	IDRANTI UNI 45 ESISTENTI
	COLONNE MONTANTI (PIANTO TERMICO) ESISTENTI
	COLONNE MONTANTI (PIANTO IDRICO) ESISTENTI
	PORTE ESISTENTI DI TIPO TAGLIAFUOCO, NON A NORMA



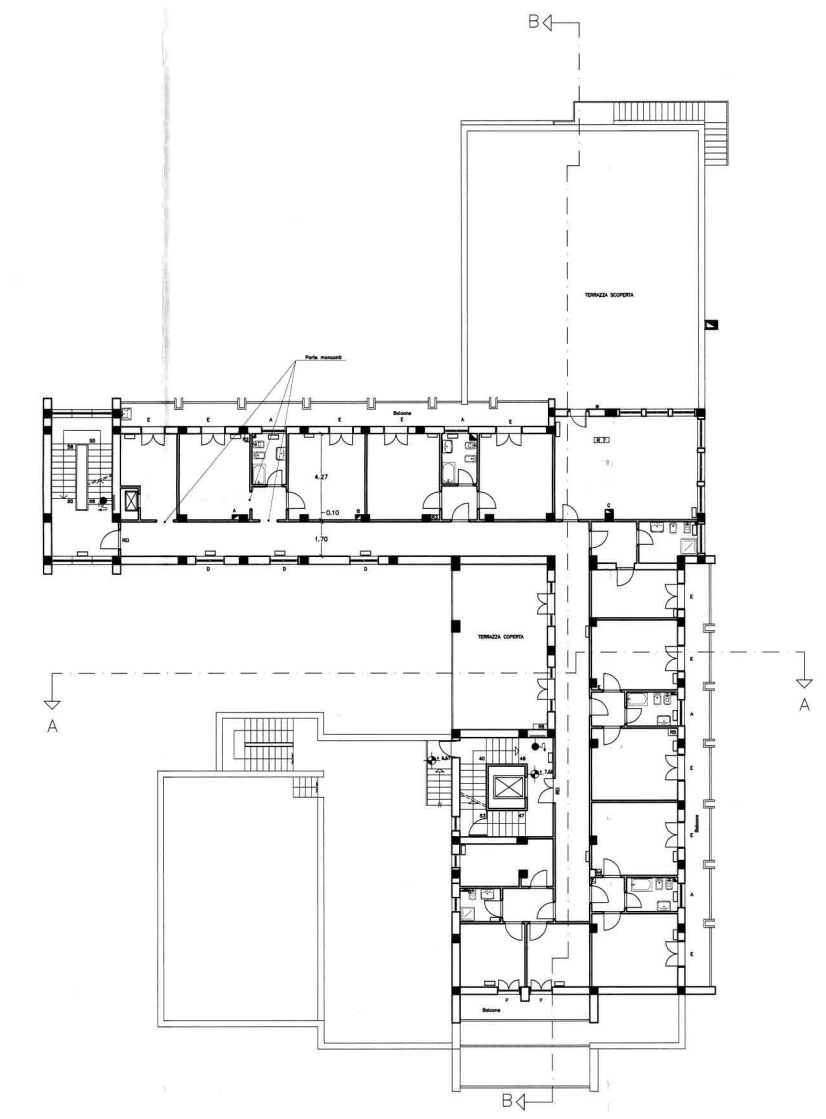
PIANTA PIANO INTERRATO scala 1:100



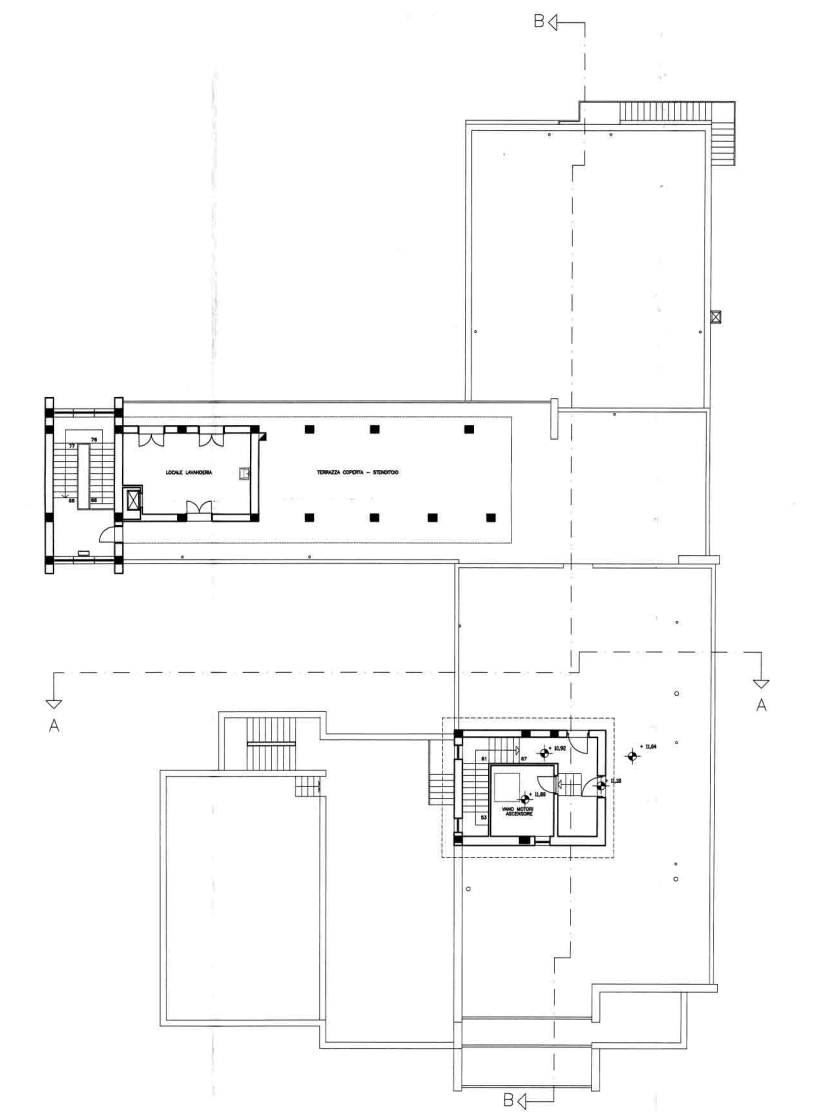
PIANTA PIANO TERRA scala 1:100



PIANTA PIANO PRIMO scala 1:100



PIANTA PIANO SECONDO scala 1:100



PIANTA PIANO TERRAZZE scala 1:100