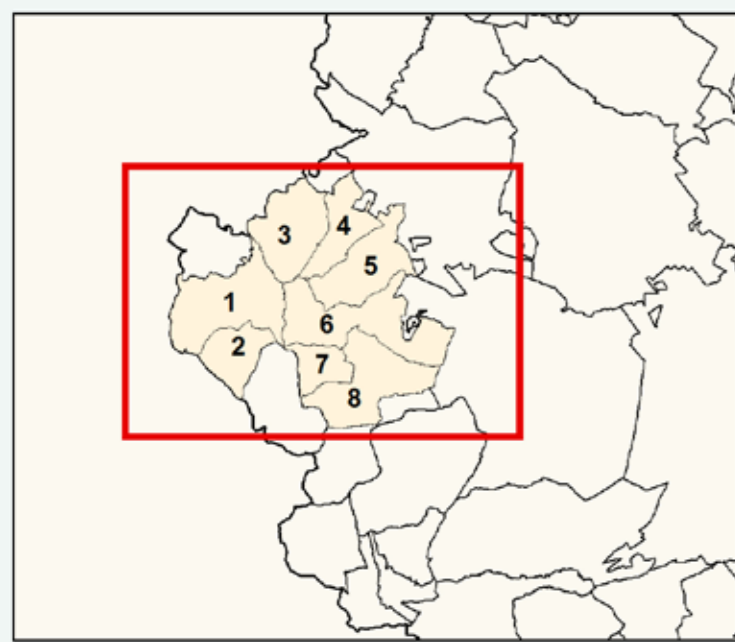


Comuni interessati

- 1) Celenza Valfortore
- 2) San Marco La Catola
- 3) Casalnuovo Monterotaro
- 4) Casalvecchio di Puglia
- 5) Castelnuovo della Daunia
- 6) Pietramontecorvino
- 7) Mottamontecorvino
- 8) Volturino



1:50,000

Reticolo chilometrico nel sistema Gauss-Boaga fuso Est. Coordinate geografiche riferite all'ellissoide internazionale orientato a Roma (M. Mario)

Parco della Salute

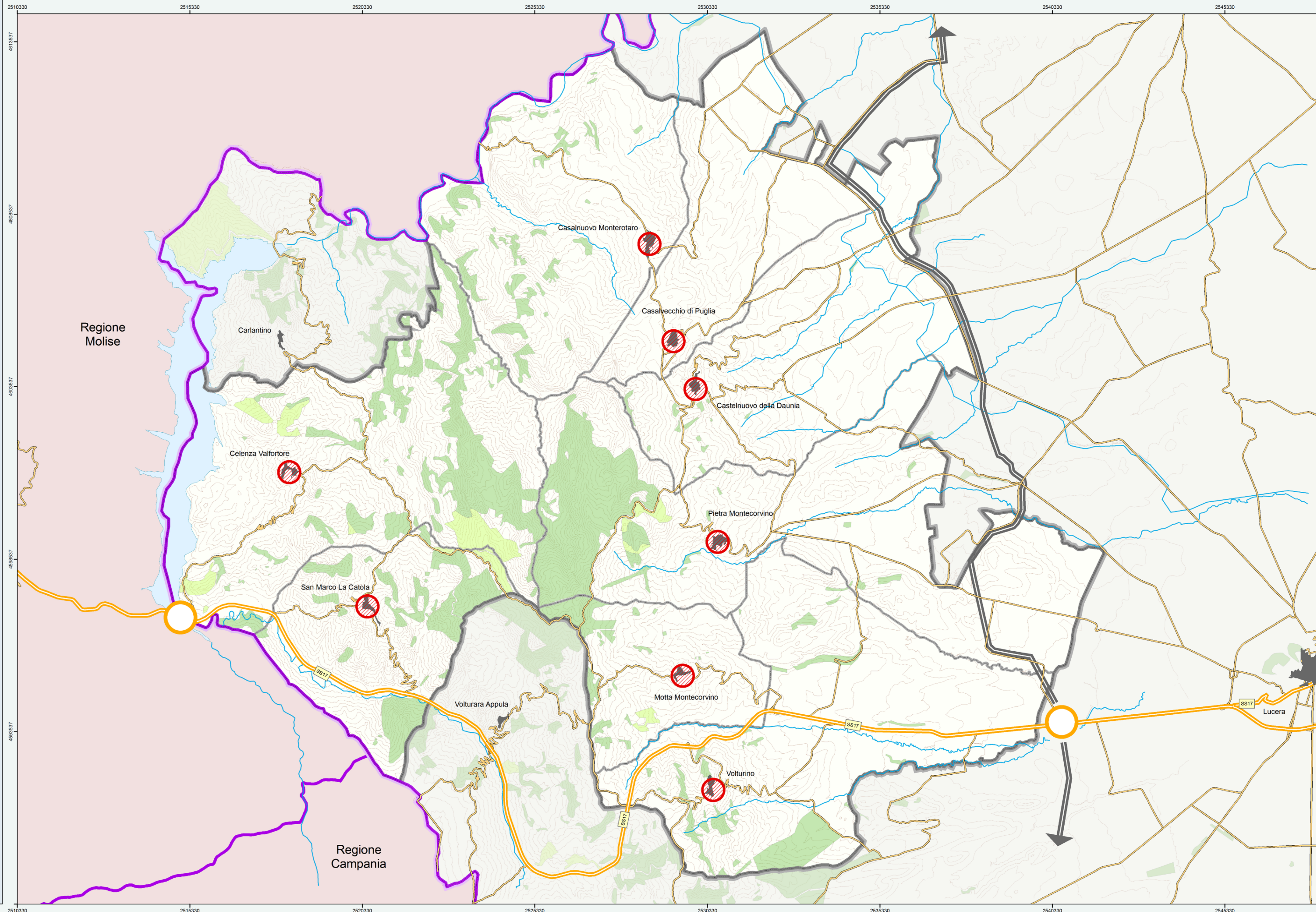
Comuni di:
 Casalnuovo Monterotaro
 Casalvecchio di Puglia
 Castelnuovo della Daunia
 Celenza Valfortore
 Pietramontecorvino
 Motta Montecorvino
 San Marco La Catola
 Volturino

Legenda

- Limiti regionali
- Limiti comunali
- Parco della Salute
- Lago Occhito
- Sistema idrografico
- Isoipse 25 m
- Bosco
- Macchia
- Strada statale
- Strada Regionale N. 1
- Strade secondarie
- Nodo territoriale
- Centro urbano

Tav. 1. Inquadramento territoriale

Scala 1:50000



Regione Puglia



CELENZA VALFORTORE SAN MARCO LA CATOLA
 CASALNUOVO MONTEROTARO CASALVECCHIO DI PUGLIA
 CASTELNUOVO DELLA DAUNIA PIETRA MONTECORVINO
 MOTTA MONTECORVINO VOLTURINO



Tavola n. Contenuto:
 1. Inquadramento territoriale

Comitato di Coordinamento:

Ernesto Cicchetti (Sindaco di Castelnuovo della Daunia - Presidente)
 Pietro Calabrese (Sindaco di Motta Montecorvino)
 Pasquale De Vita (Sindaco di Casalnuovo Monterotaro)
 Donato Dotoli (Sindaco di Volturino)
 Michele Fasola (Sindaco di San Marco La Catola) dott.
 Mauro Piccirilli (Sindaco di Casalvecchio di Puglia) dott.
 Saverio Lamarucchiola (Sindaco di Pietramontecorvino)
 Francesco Lucio Santoro (Sindaco di Celenza Valfortore)

Coordinamento generale

Avv. Fabio Sciannone

Coordinamento Servizi Tecnici:

Arch. Pina Iacobe (Comune di Casalnuovo Monterotaro)

Responsabili dei servizi tecnici:

Ing. Celestino Pisani (Comune di Casalvecchio di Puglia)
 Geom. Giuseppe Clemente (Comune di Volturino)
 Geom. Giovanni Grosso (Comune di Celenza Valfortore)
 Geom. Valter Pellegrino (San Marco La Catola)
 Arch. Fabio Mucilli (Comune di Motta Montecorvino)
 Geom. Massimiliano Piccirilli (Comune di Motta Montecorvino)
 Geom. Luciano Vantarola (Comune di Castelnuovo della Daunia)

Collaborazioni specialistiche:

Assistenza Tecnica: AGESTER S.r.l.
 Supporto tecnico:
 Arch. Donato Tronca
 Arch. Nicoletta Vinci
 Arch. Carolina Niro
 Geom. Antonio Di Maria
 Arch. Domenico Tartaglia
 Ing. Antonio Lirio
 Dott. Ivo D'Alonzo

DATA DI PRESENTAZIONE 27 / 06 / 2011

DATA AGGIORNAMENTO / / 2011

PARCO DELLA SALUTE
 PIANO INTEGRATO DI SVILUPPO TERRITORIALE
 (POFESR2007-2013, Asse VII, Misura 7.2, Azione 7.2.1 - D.G.R. n. 1445/2009)