

COMUNE DI SAMMICHELE

(PROVINCIA DI BARI)

AREA TECNICA
SERVIZIO LAVORI PUBBLICI



PROGETTO DI RECUPERO E
RIQUALIFICAZIONE
DELLE PERTINENZE DEL
"MUSEO DELLA CIVILTA' CONTADINA"

PROGETTO DEFINITIVO



PIANTA_aula civica

Importo Complessivo Euro 520.000,00

Il Tecnico Progettista

Arch. V. Pugliese

Collaboratore

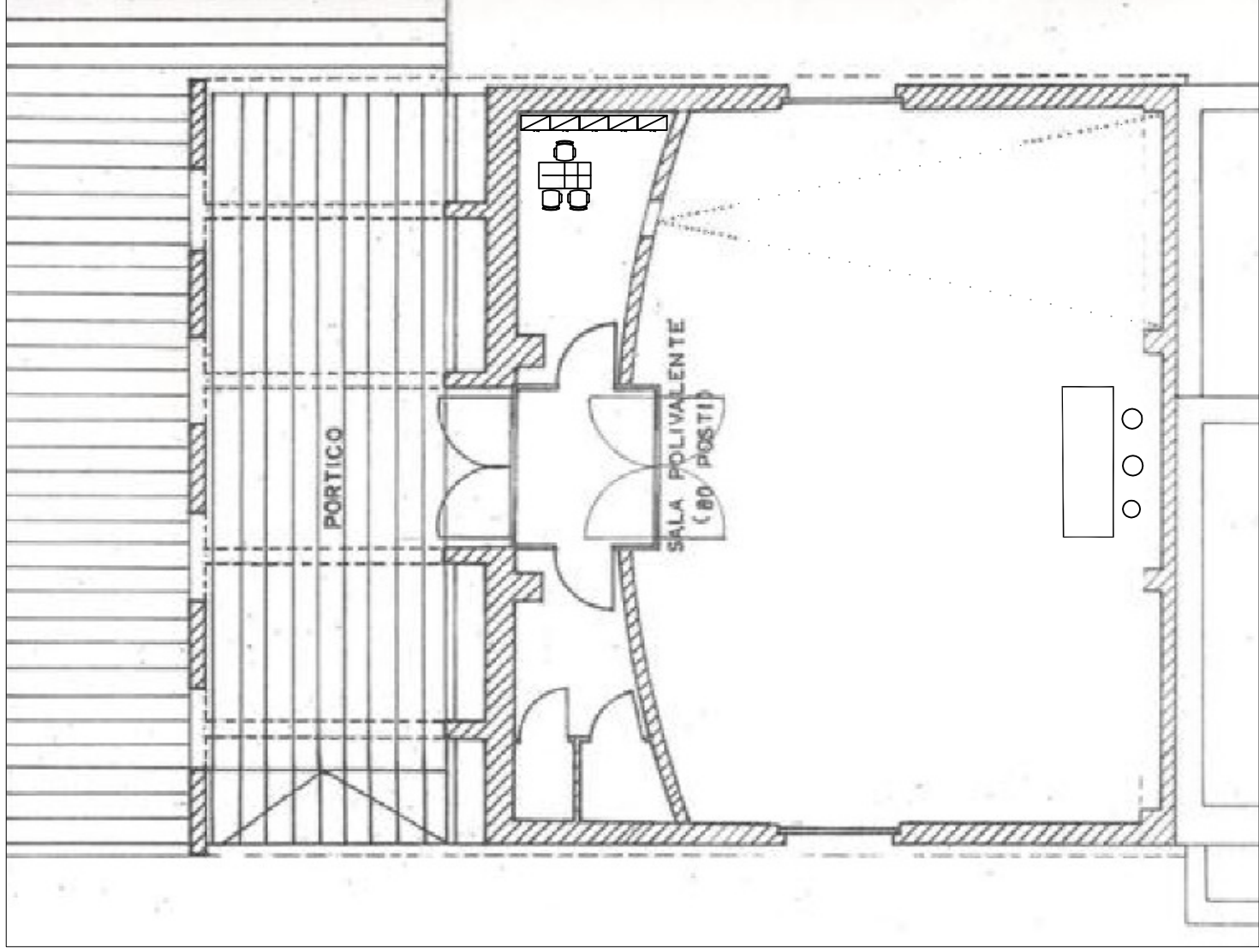
Geom. F. Spinelli

SCALE VARIE

TAV. N.

11

GIUGNO 2011



Pianta aula civica
scala 1:100