

COMUNE DI SAMMICHELE

(PROVINCIA DI BARI)

AREA TECNICA
SERVIZIO LAVORI PUBBLICI



PROGETTO DI RECUPERO E
RIQUALIFICAZIONE
DELLE PERTINENZE DEL
"MUSEO DELLA CIVILTA' CONTADINA"

PROGETTO DEFINITIVO



SEZIONI_giardino castello caracciolo

Importo Complessivo Euro 520.000,00

Il Tecnico Progettista

Arch. V. Pugliese

Collaboratore

Geom. F. Spinelli

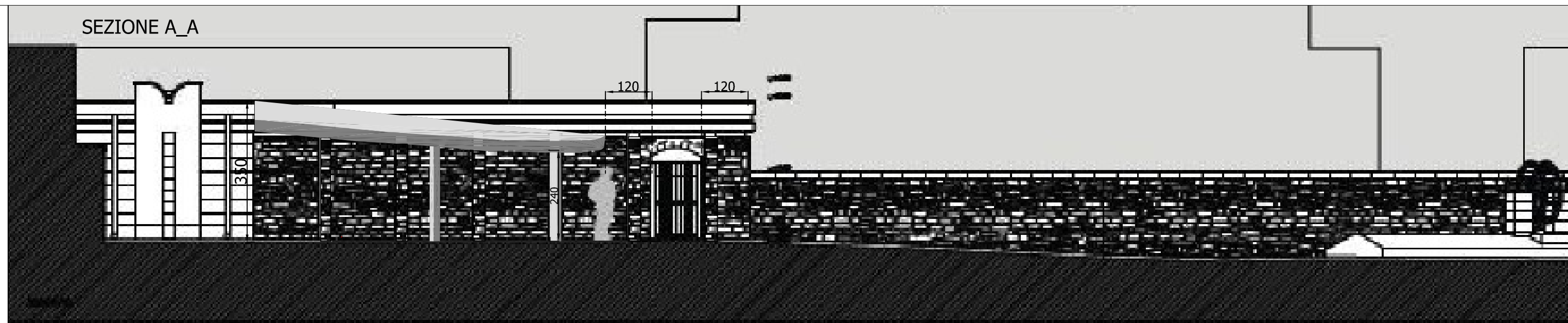
SCALA 1:100

TAV. N.

04

GIUGNO 2011

SEZIONE A_A



SEZIONE B_B



SEZIONE C_C

