

PROGETTAZIONE:
 Arch. Antonio MONTE
 ArkGeo ENGINEERING S.r.l.
 PROJECT MANAGER: Arch. Antonio MANGIA

COMMITTENTE:
 COMUNE DI MAGLIE

TITOLO DELLA TAVOLA
 PROGETTO PIAZZA - PLANIMETRIA GENERALE E PARTICOLARI COSTRUTTIVI

SCALA: Come indicato ArkGeo ENGINEERING S.r.l.
 Via Ernesto Sicchi, 4
 73024 MAGLIE (LE) arkgeo@libero.it
 TEL: 0836.195159
 FAX: 0836.1950145
 P.I.: 0407350794

TAV.5 CODICE: PR-10/11 DATA: Dic /2011

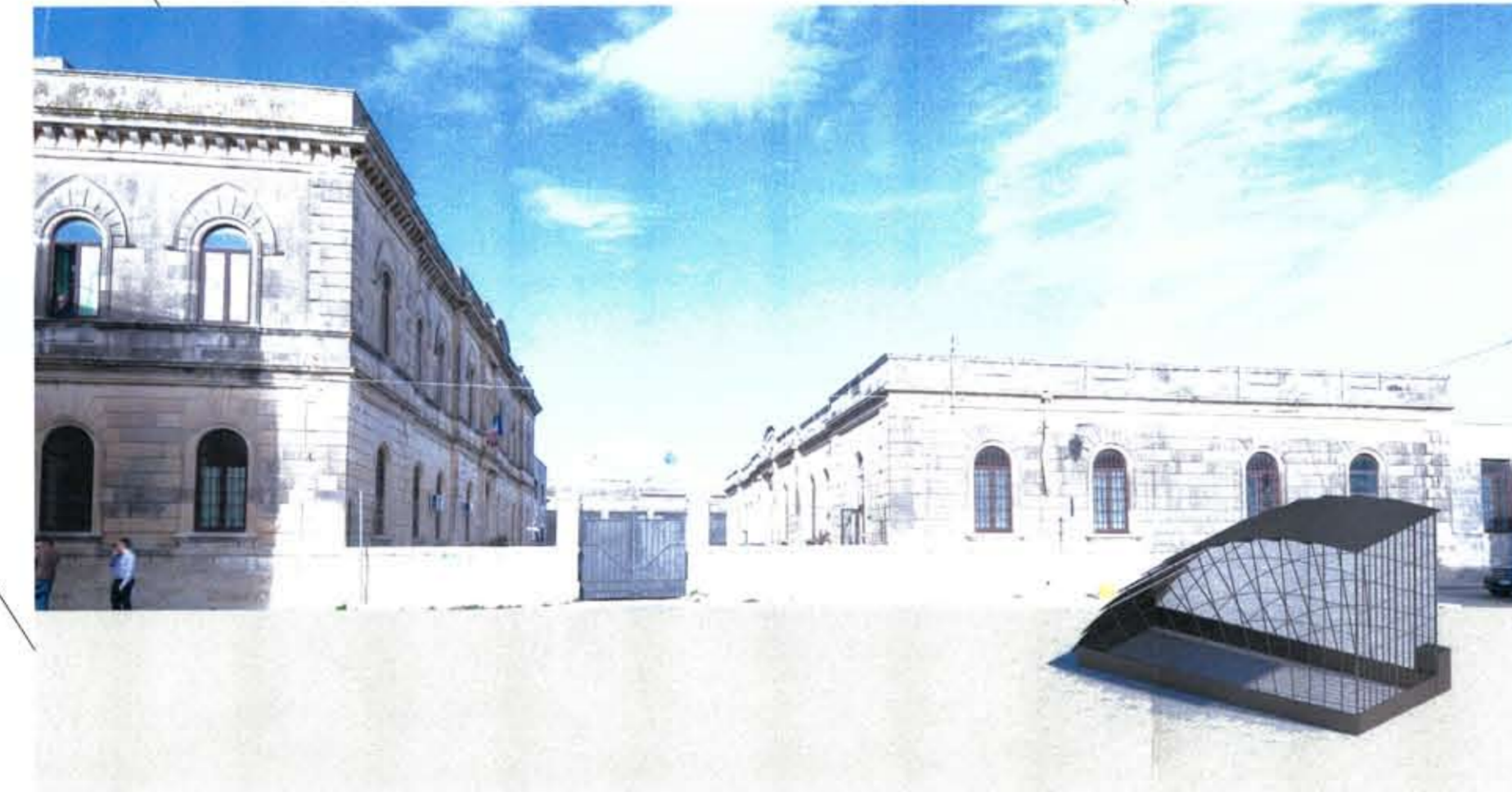
Disegnato da	Controllato da	Approvato da	Descrizione	Data
Arch. Tiziana Simeonari	Arch. Antonio Mangia	Arch. Antonio Mangia	Esecutivo	Dic/2011
Arch. Rosi De Filippis				

Autografo

Regione Puglia
 Assessorato Territorio
 ADO 145
 22/02/2012 - 0002851

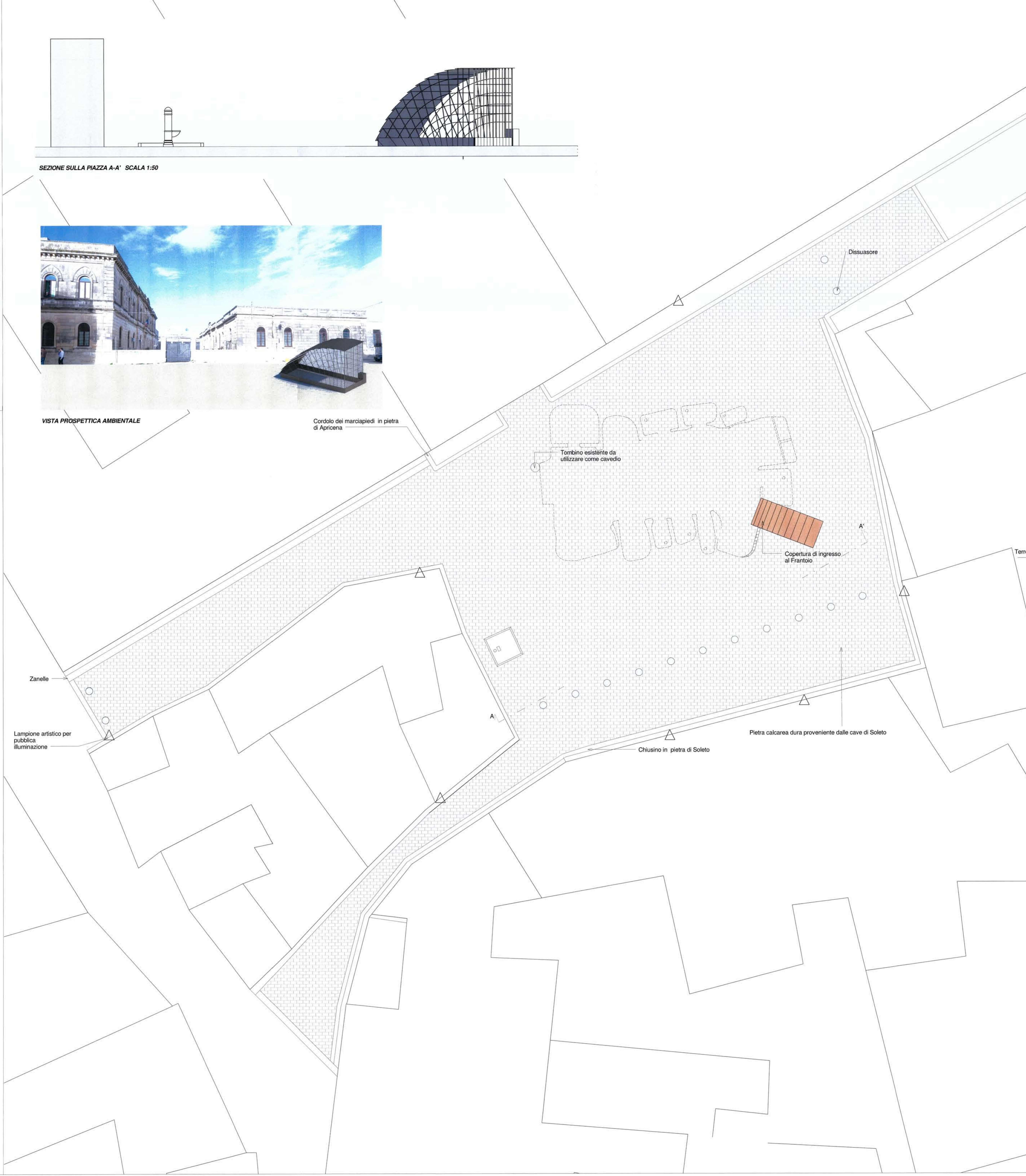


SEZIONE SULLA PIAZZA A-A' SCALA 1:50

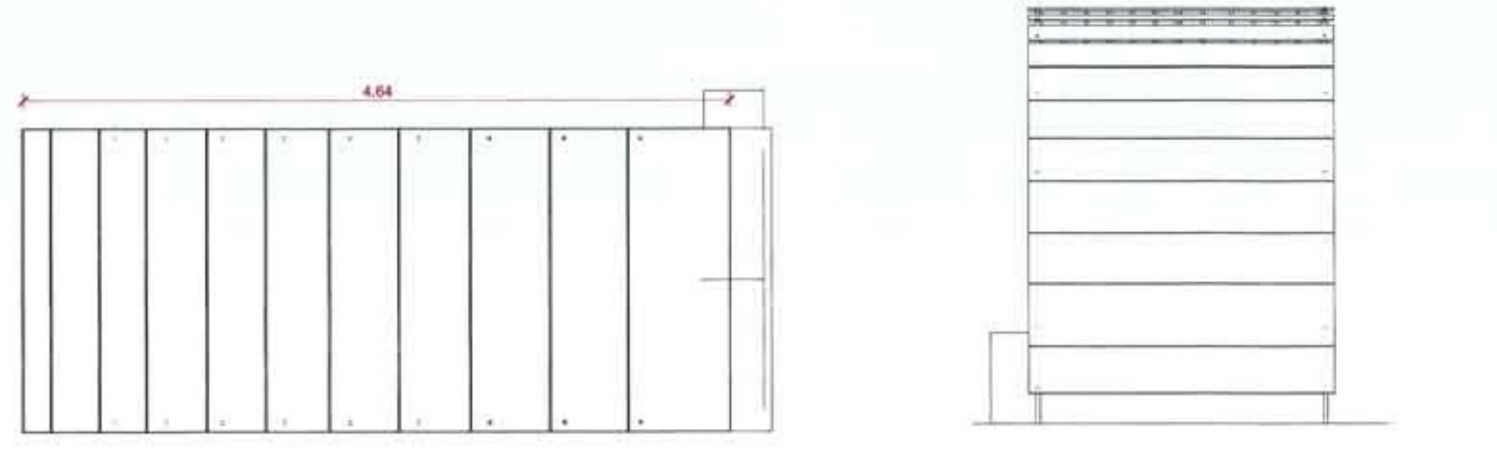
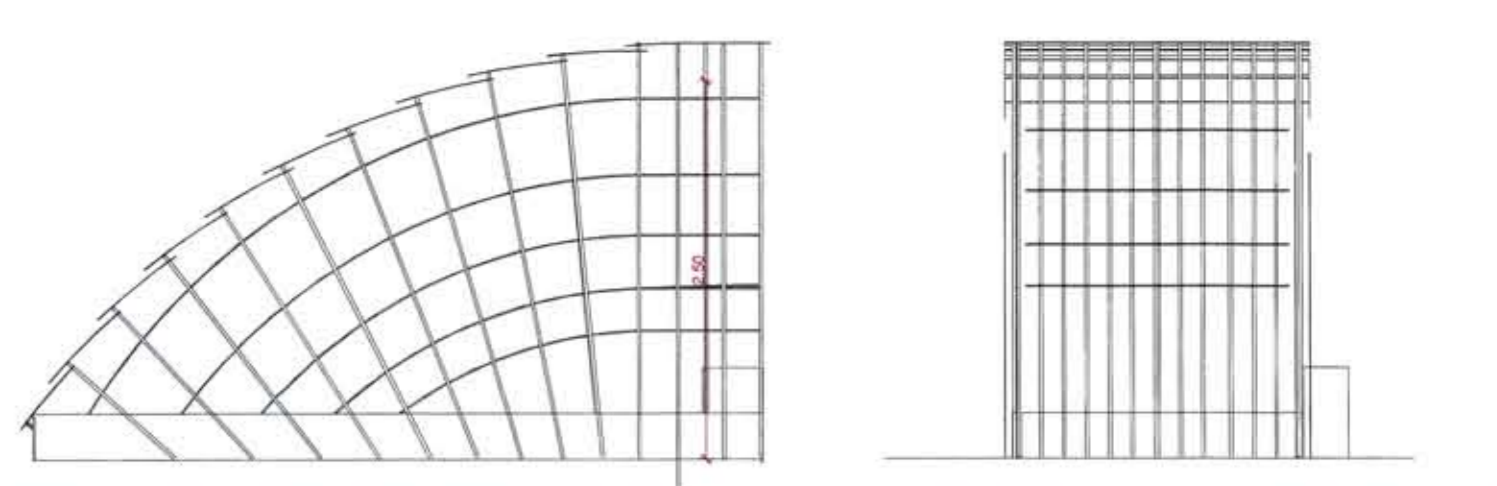


VISTA PROSPETTICA AMBIENTALE

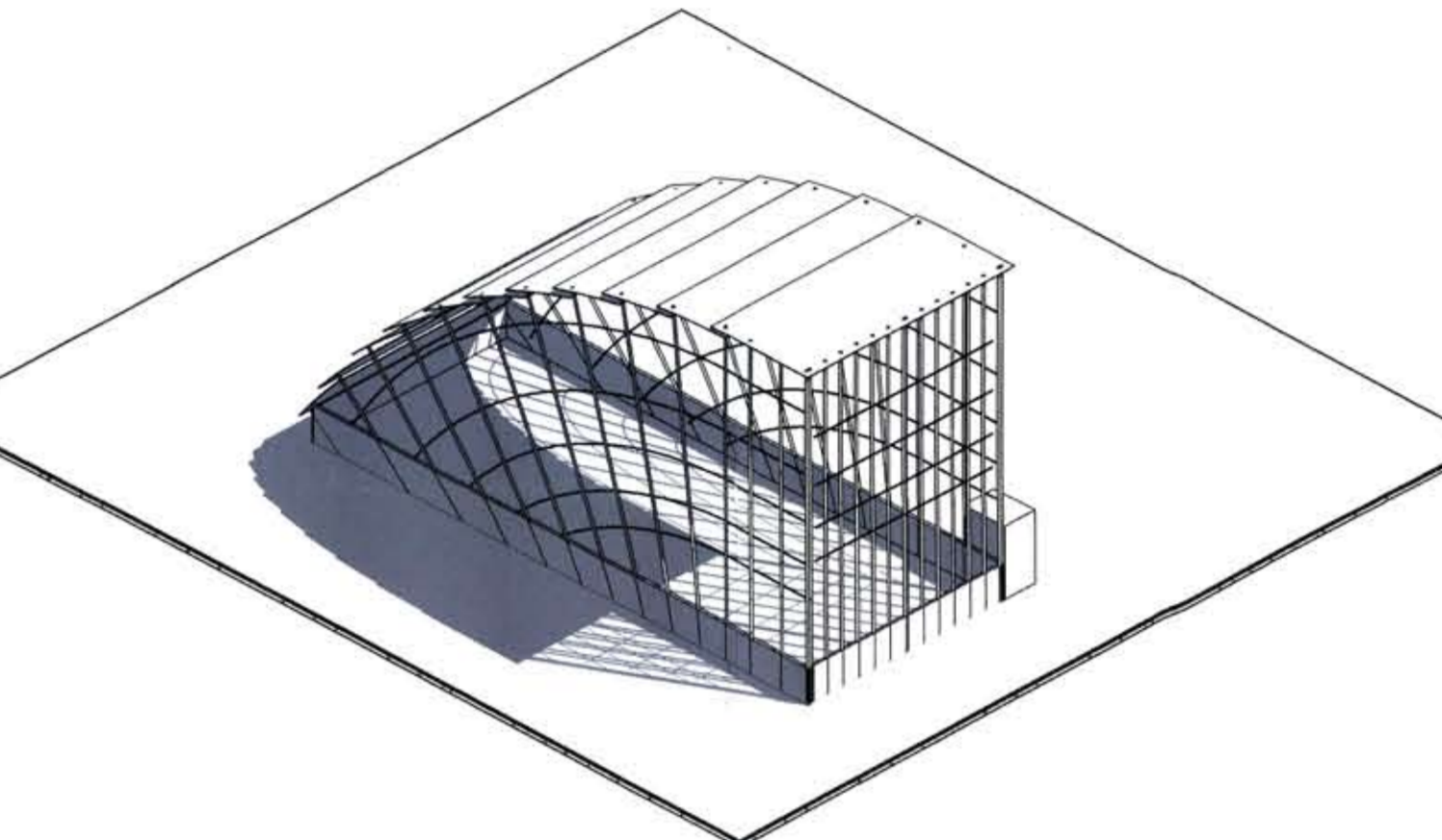
Cordolo dei marciapiedi in pietra di Apricena



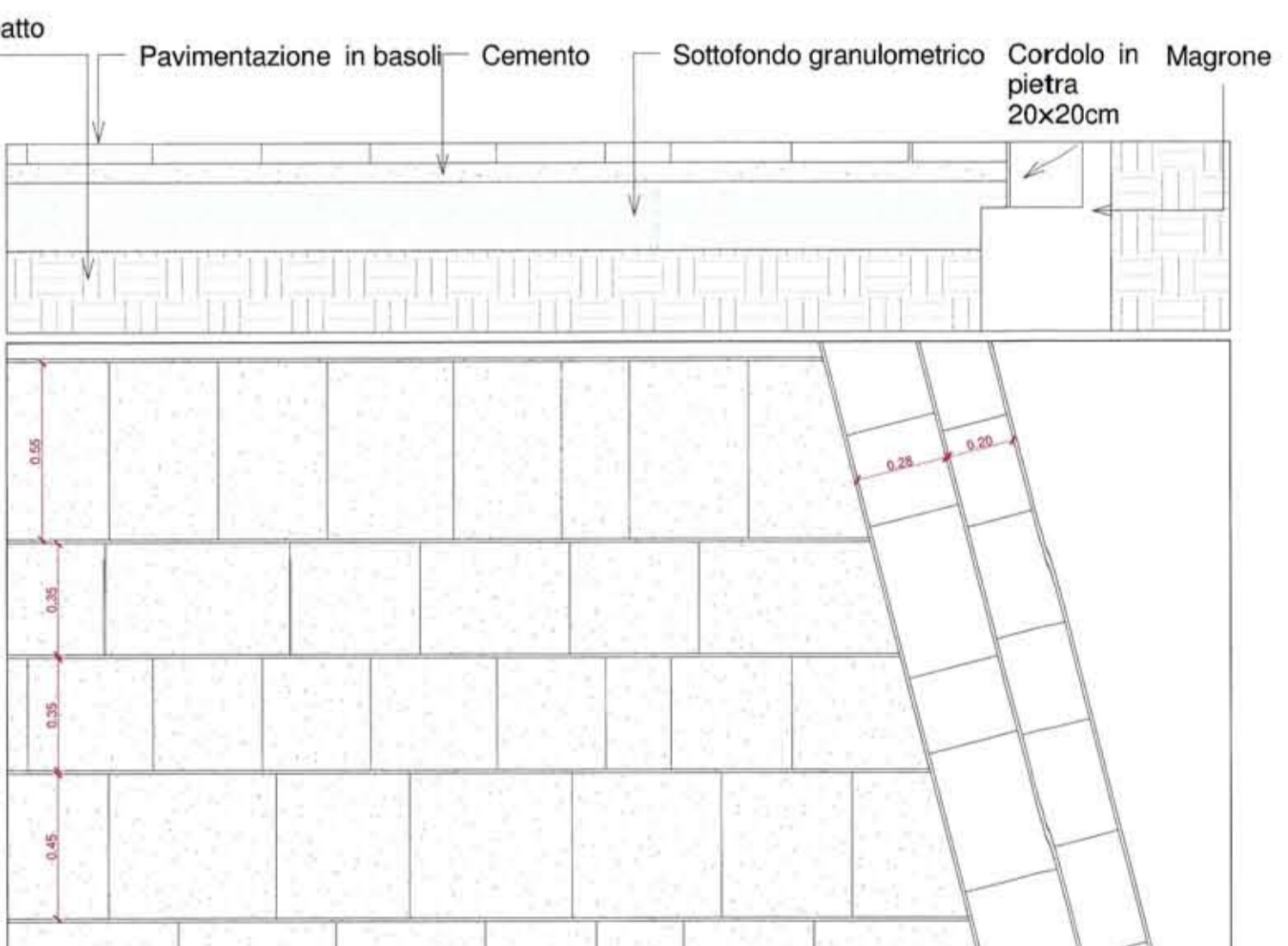
DETTAGLIO COPERTURA D'INGRESSO AL FRANTOIO SCALA 1:50



VISTA ASSONOMETRICA



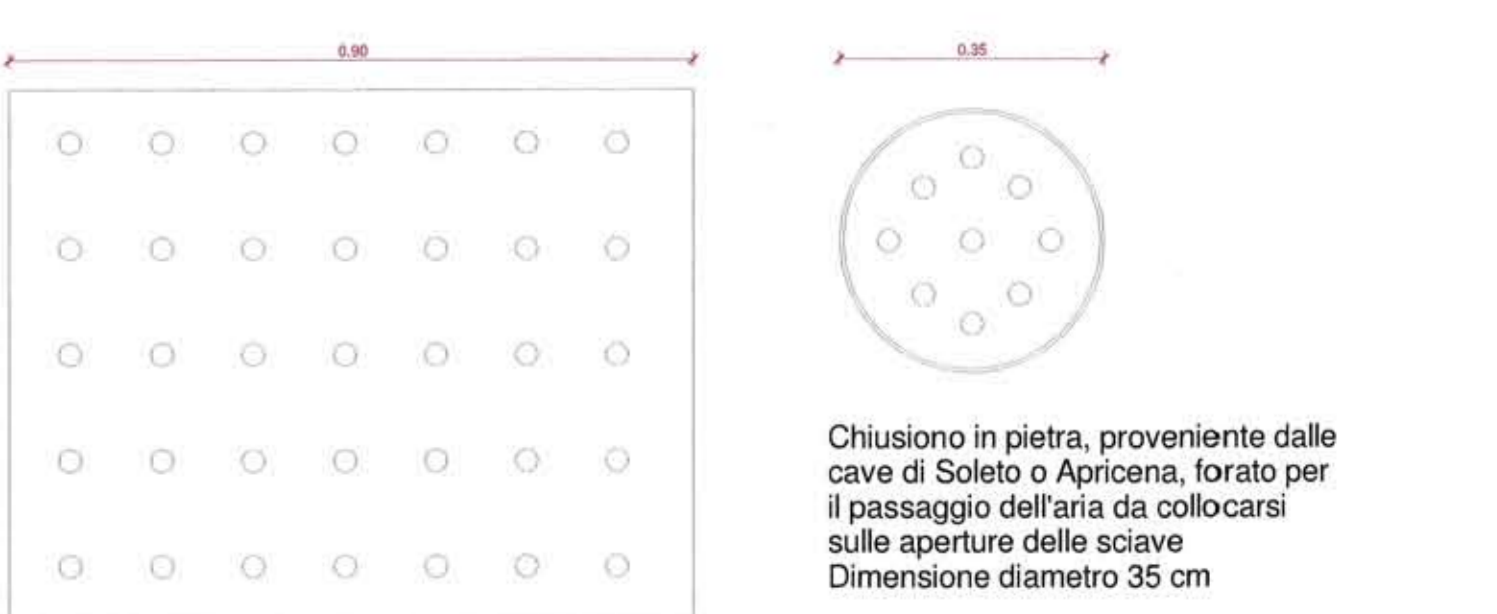
DETTAGLIO PAVIMENTAZIONE PIAZZA SCALA 1:20



Il disegno della pavimentazione è caratterizzato da fasce chiare di basole faccia a vista lavorate a punta grossa, mentre i cordoli che corrono lungo gli edifici sono caratterizzati da basole faccia a vista levigate.



DETTAGLIO CHIUSINI IN PIETRA



Chiusino in pietra, proveniente dalle cave di Soletto o Apricena, forato per il passaggio dell'aria da collocarsi sulle aperture delle scivole. Dimensione diametro 35 cm.

Chiusino da collocarsi sull'apertura presente sulla vasca per la molitura. Dimensioni 70x90cm.