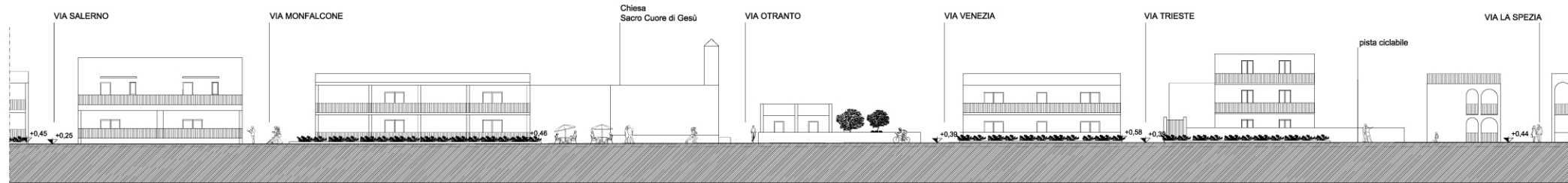
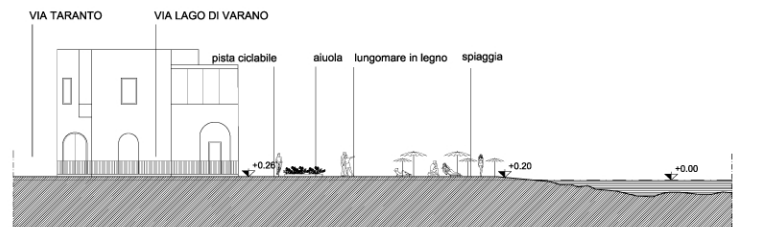


..... LIMITE INTERVENTO



STRALCIO SEZIONE AA - scala1:200



SEZIONE BB - scala1:200

Comune di Fasano  
 Provincia di Brindisi  
 Regione Puglia

INTERVENTI DI  
 RIGENERAZIONE STRATEGICA  
 E VALORIZZAZIONE  
 IN TORRE CANNE  
 P.O. FESR 2007-2013 - Asse VII - Azione 7.1.1

progetto definitivo

PROGETTISTA  
arch. Mauro Saito

PROGETTISTA CONSULENTE  
arch. Pietro Cupellitto

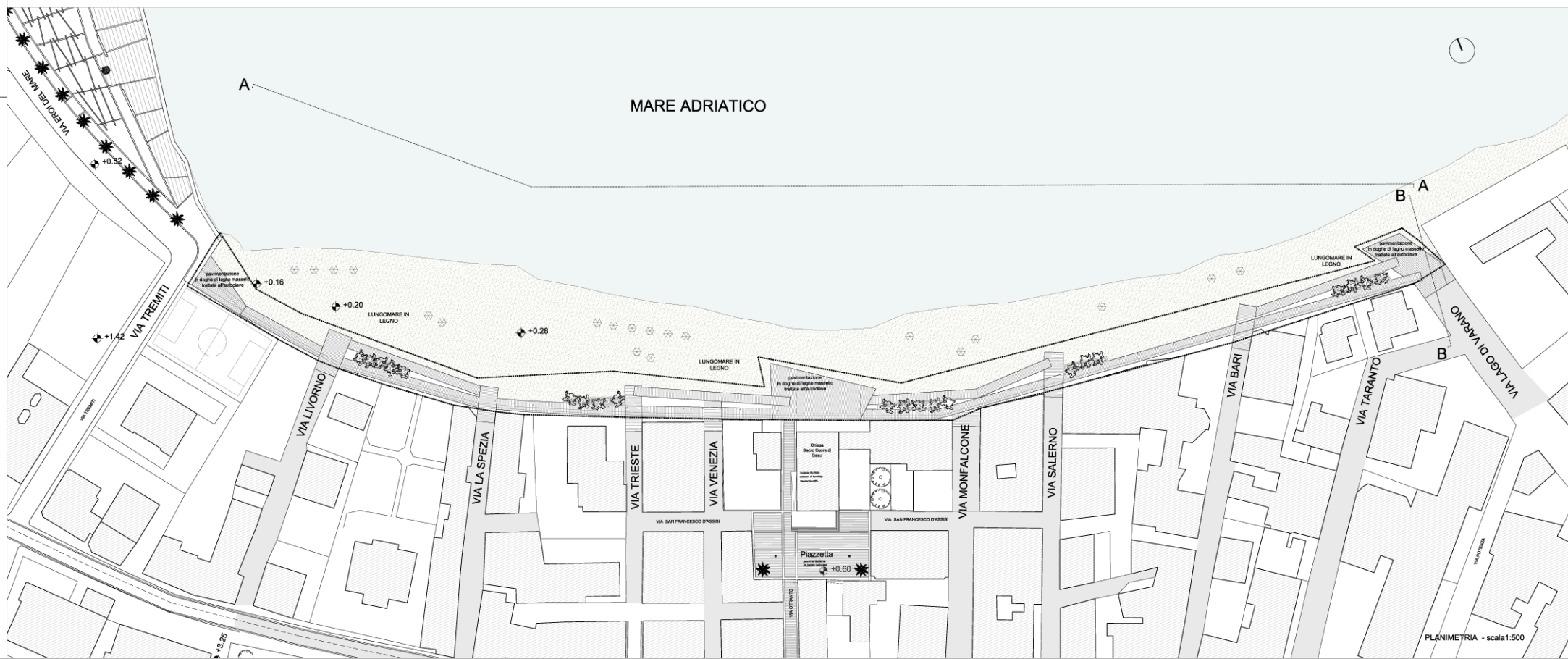
COLLABORATORI  
arch. Valeria Cognetta, arch. Michele Luzzi

IL RESPONSABILE DEL PROCEDIMENTO  
Ing. Rosa Belli

PROGETTO  
 ARCHITETTONICO  
 PERCORSO  
 CICLOPEDONALE  
 LUNGO L'ARENILE  
 Planimetria e sezioni  
 dell'intervento

2.5

scale varie arch/Mo 1105 luglio 2011



PLANIMETRIA - scala1:500